

Mønsteranalyse

A horizontal dotted line is positioned below the title. The background features several large, semi-transparent blue circles of varying sizes, some overlapping each other.

Tarja Rajalahti Kvalheim

Helse Førde/ Forsking og innovasjon

Universitetet i Bergen/ Kjemisk institutt

UngData 2017

- Lokale ungdomsundersøkelser, som tilbys gratis til alle landets kommuner og fylkeskommuner
- Over 510 000 ungdommer fra 412 kommuner og fra Svalbard deltatt i ungdatabundersøkelsene siden 2010
- Velferdsforskningsinstituttet NOVA ved OsloMet – storbyuniversitetet (tidl. Høgskolen i Oslo og Akershus) har ansvar for gjennomføringen av undersøkelsene i samarbeid med landets sju regionale kompetansesentre innen rusfeltet (KoRus Vest Bergen, KoRus Vest Stavanger, KoRus Midt-Norge, KoRus Øst, KoRus Sør, KoRus Nord, KoRus Oslo)

<http://www.ungdata.no/>

Datasett: UngData, Sogn og Fjordane

Skolenivå: Ungdomsskole

- 2957 elever/respondenter
- 337 spørsmål

Skolenivå: Videregående skole

- 3262 elever/respondenter
- 363 spørsmål

Tabellen er lang og «tynn»

- matrise X ($N \times K$)

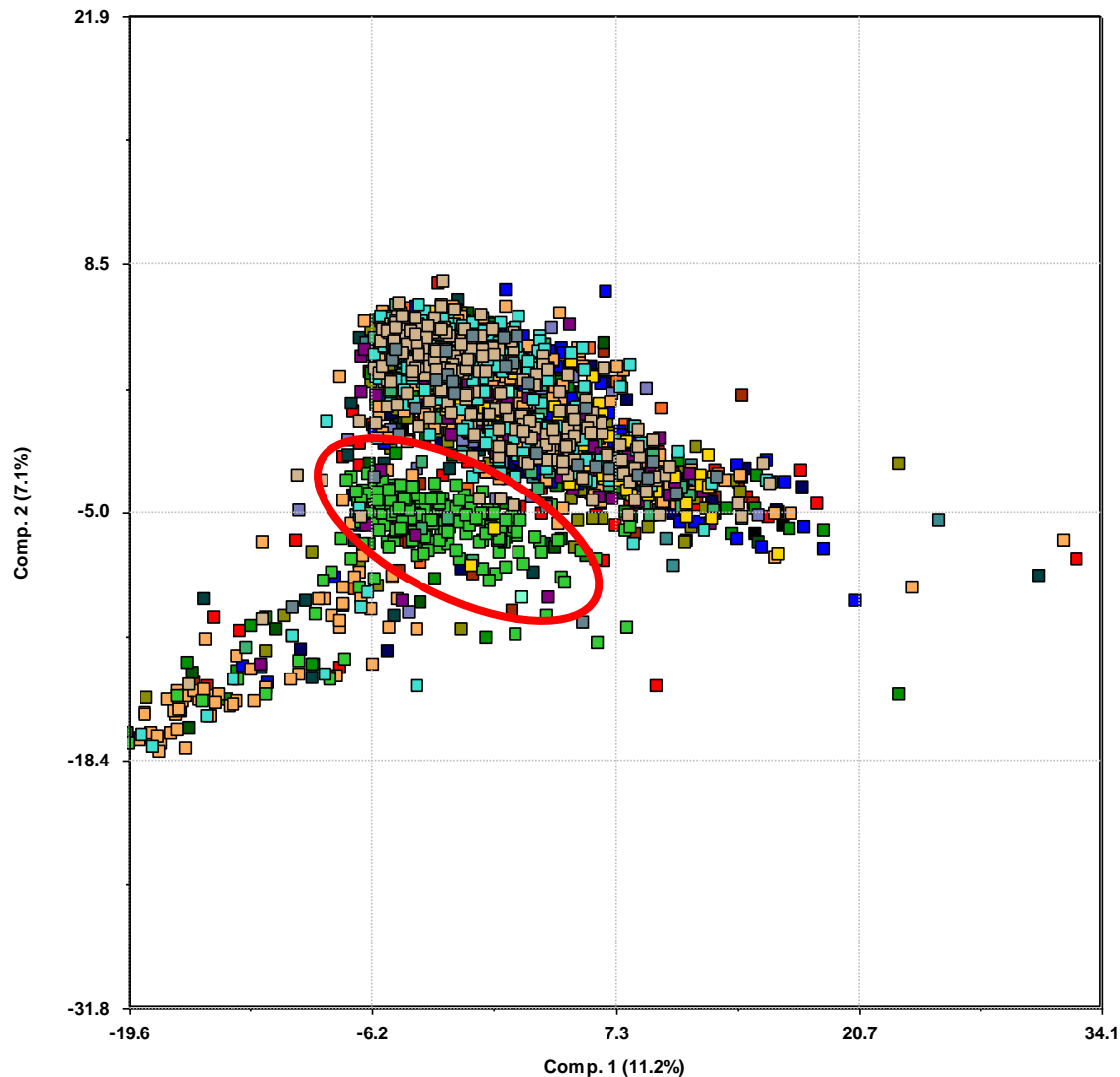


Ungdomsskole, alle elever

- Datasett: 2957 x 337 (begge kjønn)
- Kommuner i ulike farger
- Oversikt av data vha. en modell som forklarer 30.3% av variasjon i data

Ungdomsskole, alle elever

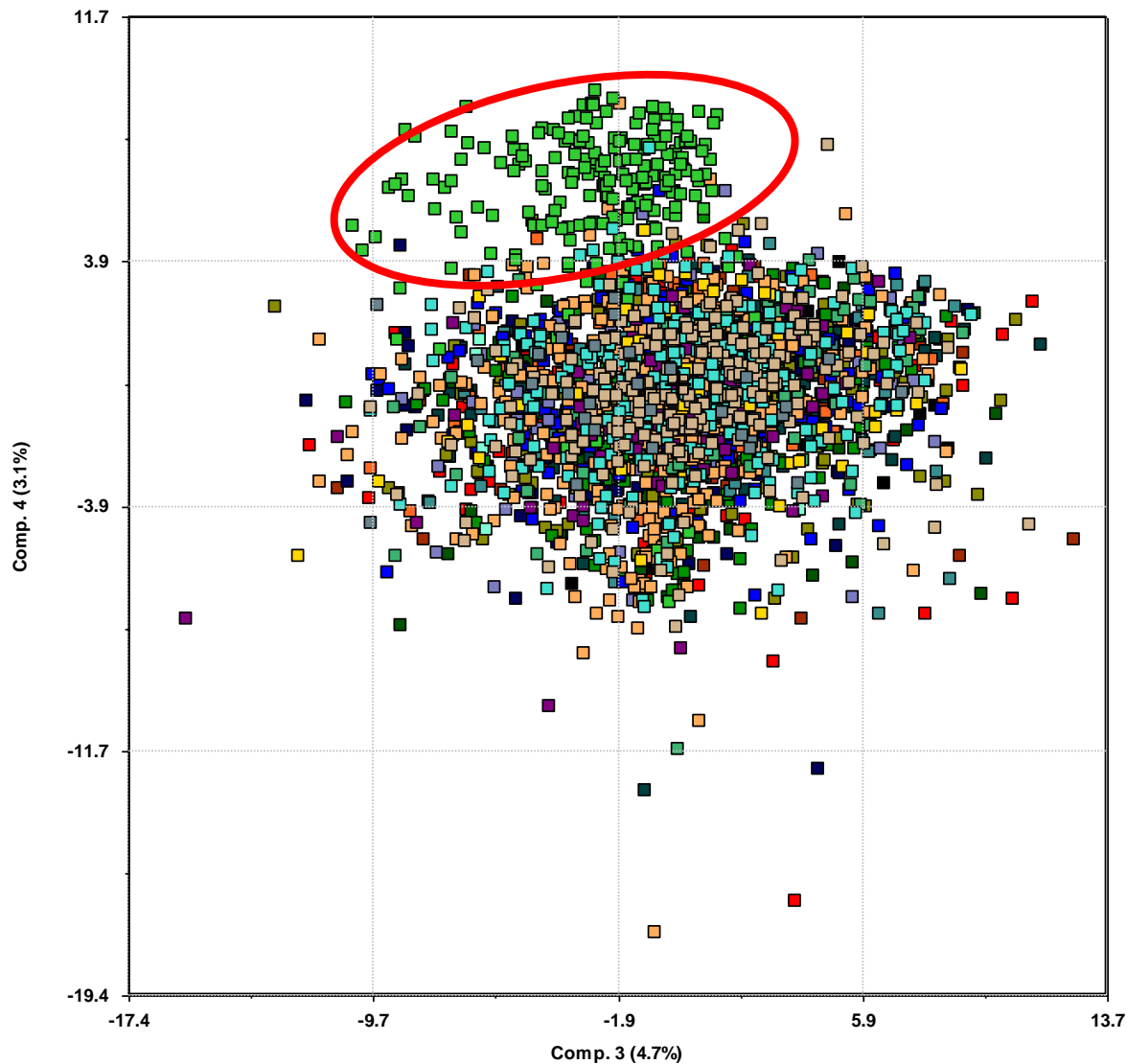
DataSet: UngData, Subset: Ungdomsskole, Scores 1 vs 2



- En prikk er en elev
- Elever i ulike kommuner overlapper, dvs. data er ganske homogene
- Vi har noen avvikere
- En kommune som er «annerledes»

Ungdomsskole, alle elever

DataSet: UngData, Subset: Ungdomsskole, Scores 3 vs 4



- Annen vinkel på samme data
- Kommunen som skiller seg ut er Gloppen!

Ungdomsskole, mindre utvalg (hver 10. elev)

Skolenivå: Ungdomsskole

- 296 elever
- 329 spørsmål

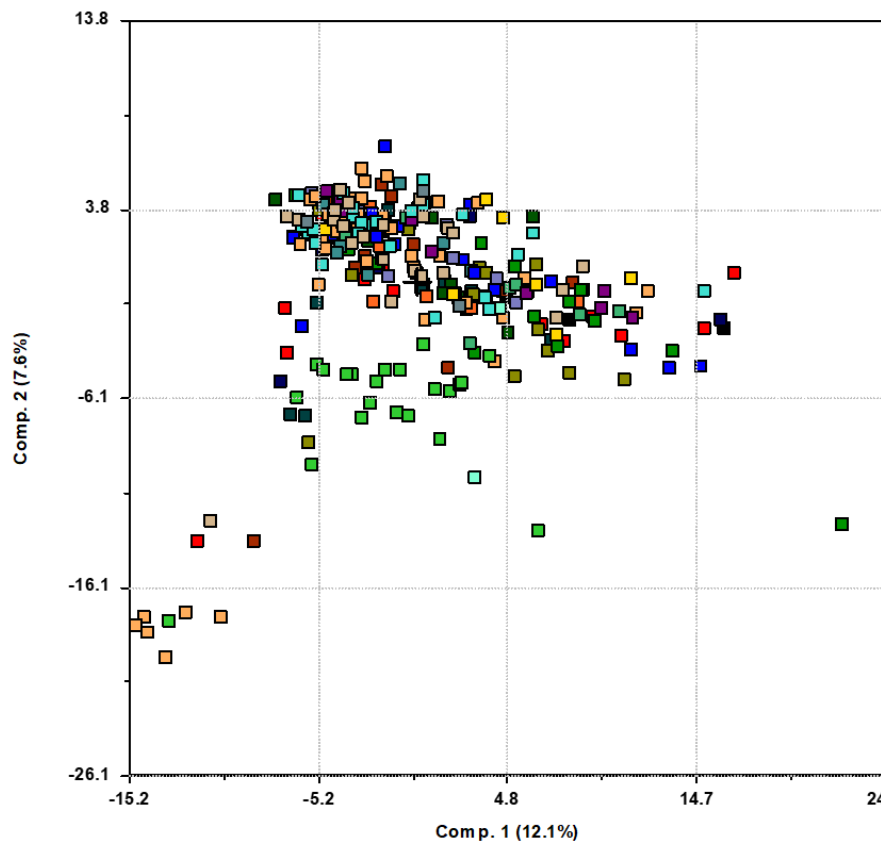


Tabellen blir kortere og «tykkere»

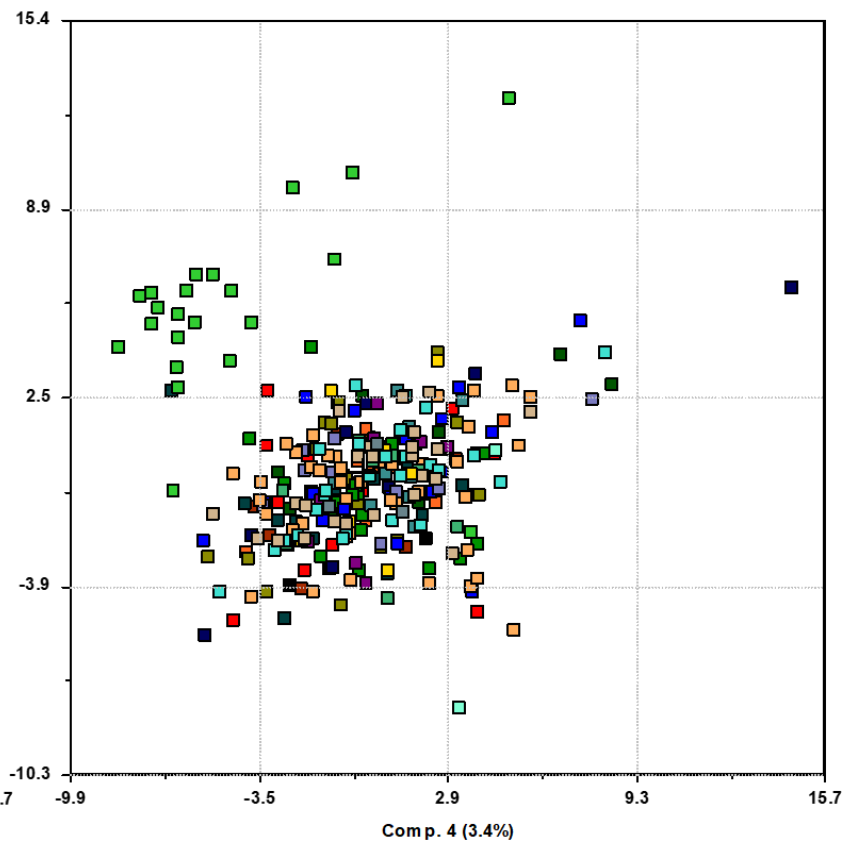
Oversikt av data vha. en modell som forklarer 32.4% av variasjon i data

Ungdomsskole, mindre utvalg

DataSet: UngData, Subset: Ungdomsskole_utvalg, Scores 1 vs 2



DataSet: UngData, Subset: Ungdomsskole_utvalg, Scores 4 vs 5



Created: 05/14/19 17:30:41

Videregående skole

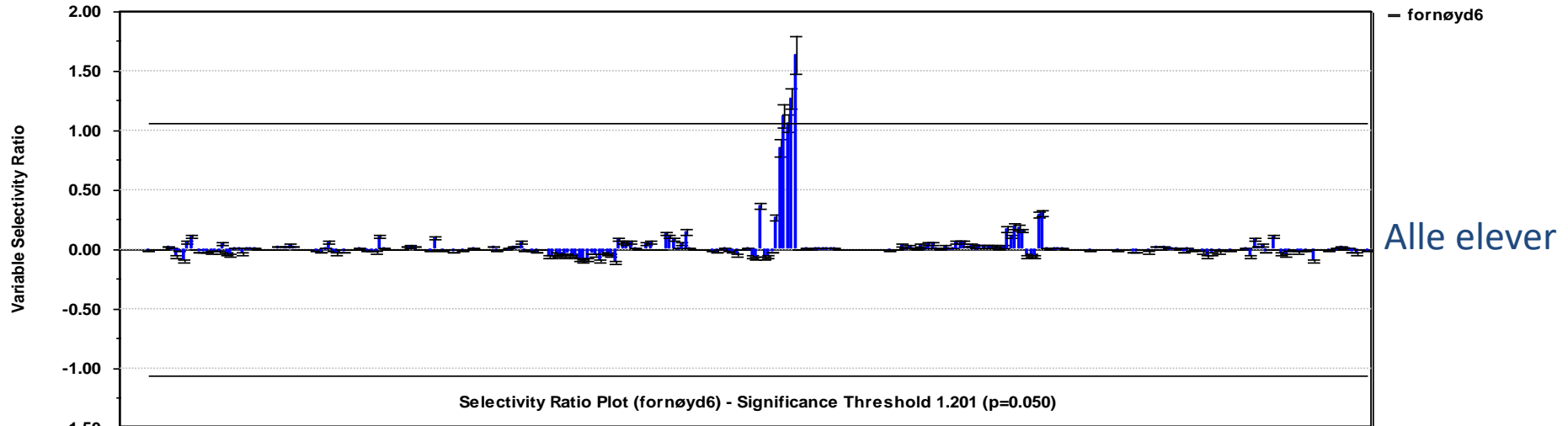
Modell for selvopplevd helse: Hvilke variabler (spørsmål) forklarer best selvopplevd helse?

Spørsmål: Hvor fornøyd er du med helsen din?

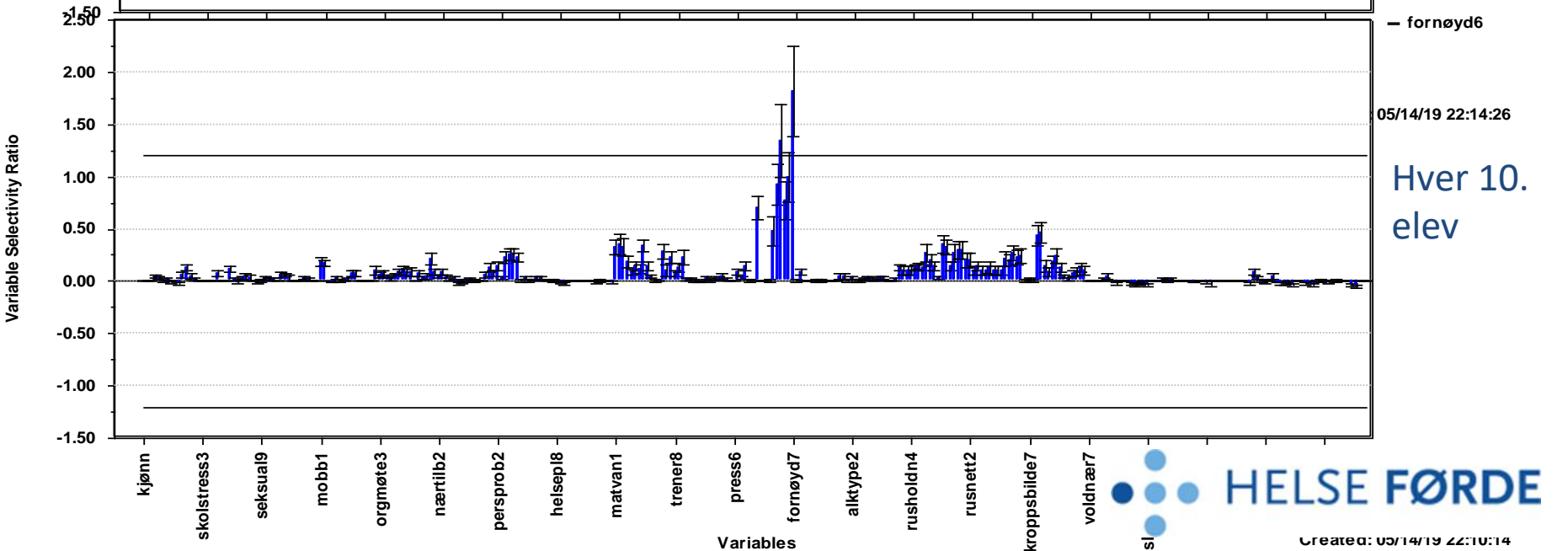
1. Alle elever: modellen forklarer 21.1% av variasjon i X-data (312 spørsmål) og 61% av y-data (selvopplevd helse).
2. Hver 10. elev: modellen forklarer 24.8% av variasjon i X-data (312 spørsmål) og 79% av y-data (selvopplevd helse).

Modell for selvopplevd helse

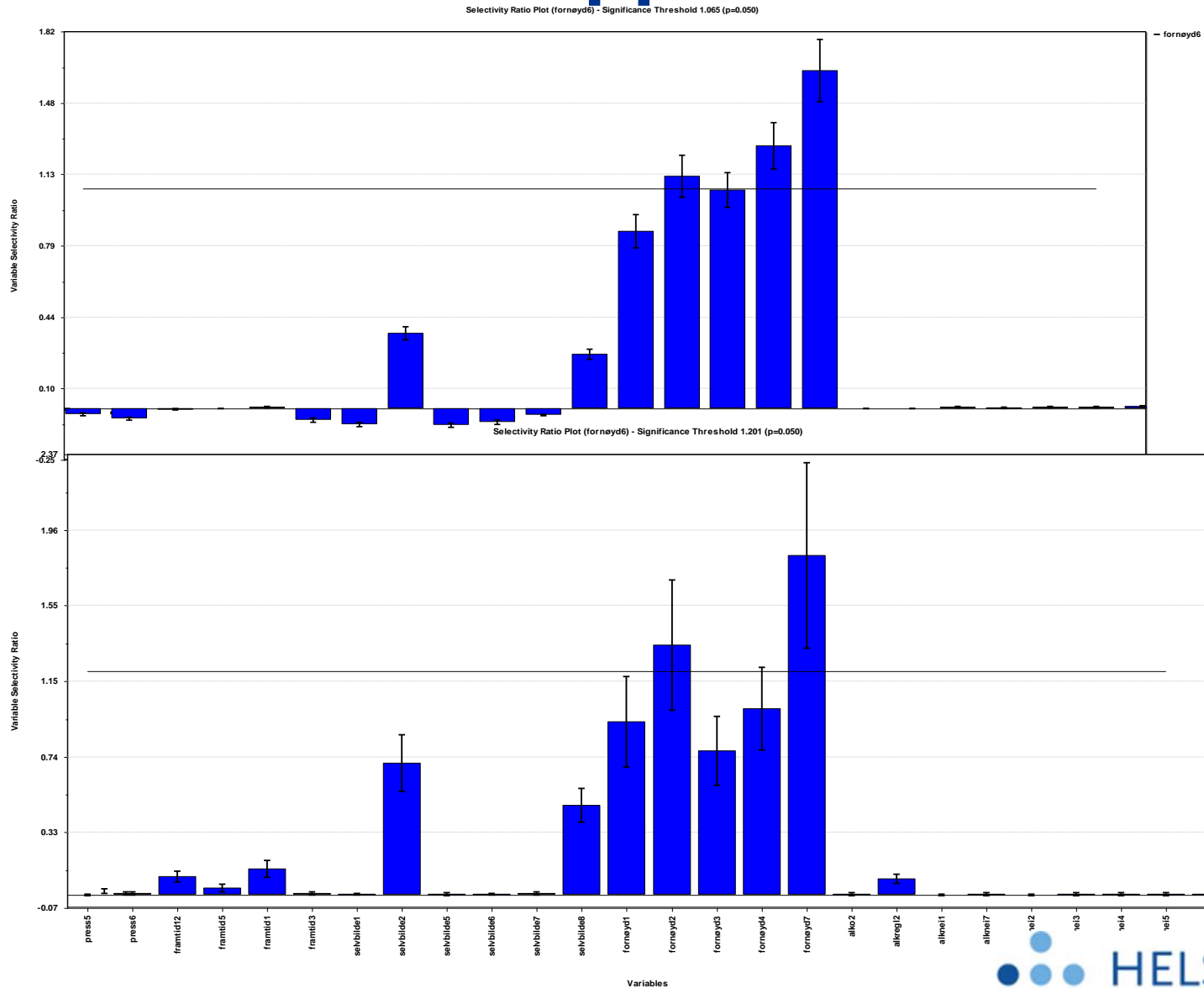
Selectivity Ratio Plot (fornøyd6) - Significance Threshold 1.065 (p=0.050)



Selectivity Ratio Plot (fornøyd6) - Significance Threshold 1.201 (p=0.050)



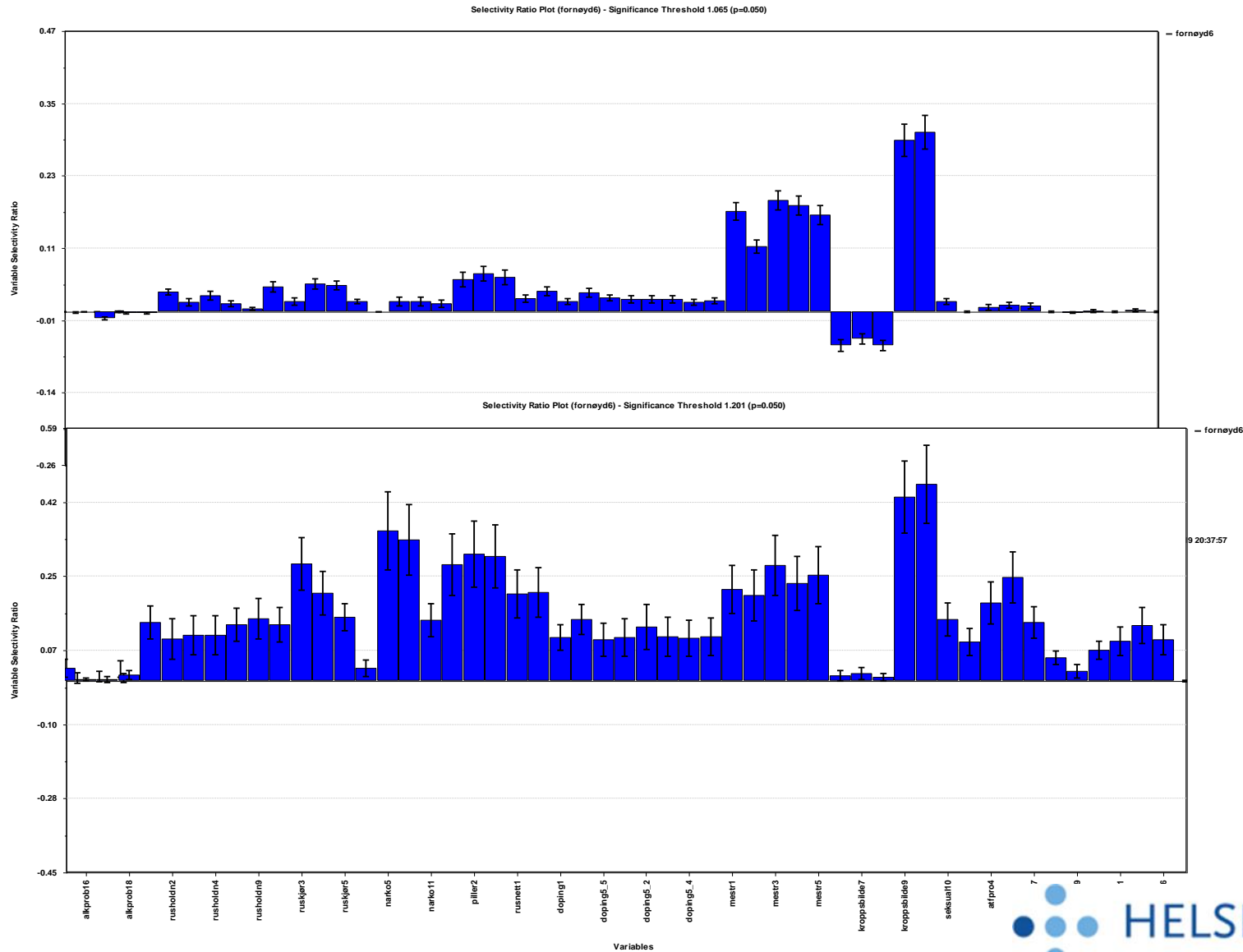
Modell for selvopplevd helse



Alle elever

Hver 10. elev

Modell for selvopplevd helse



Alle elever

Hver 10.
elev

Takk for meg!

Tarja.Annikki.Rajalahti.Kvalheim@helse-forde.no