



### Ny samhandlingssjef i Helse Førde HF

Stig Igland (46) blei i haust tilsett som ny samhandlingssjef i Helse Førde HF. Han tar over etter Vidar Roseth som er starta som virksomhetsleder i Eidsvoll Kommune.

Den nye samhandlingssjefen har meir enn 20 år fartstid i Helse Førde, 19 av dei som leiar på ulike nivå. Igland har mastergrad i organisasjon/leing og rehabilitering.

Ein fellesnevnar for einingane Igland har vore leiar for, er at dei har vore ein del av «samhandlingsrommet», og i stor grad har hatt ei brei kontaktflate ut mot både førstelinjetenesta og ulike andre samarbeidspartnarar.



### Ny spanande nettside knytt til Samhandlingsbarometeret

Det er etablert ei ny internettside knytt til Samhandlingsbarometeret. På nettsida vil det bli gitt opplysningar knytt til aktuelle oppdateringar og endringar. Det vil og bli fortløpande informert om relevante samhandlingstema. Ein håpar at den nye nettsida kan stimulere både til fagutvikling, utvikling av av tenestetilboda, og at den kan vere ei hjelp til å få oversikt over utfordringar i kommunane.

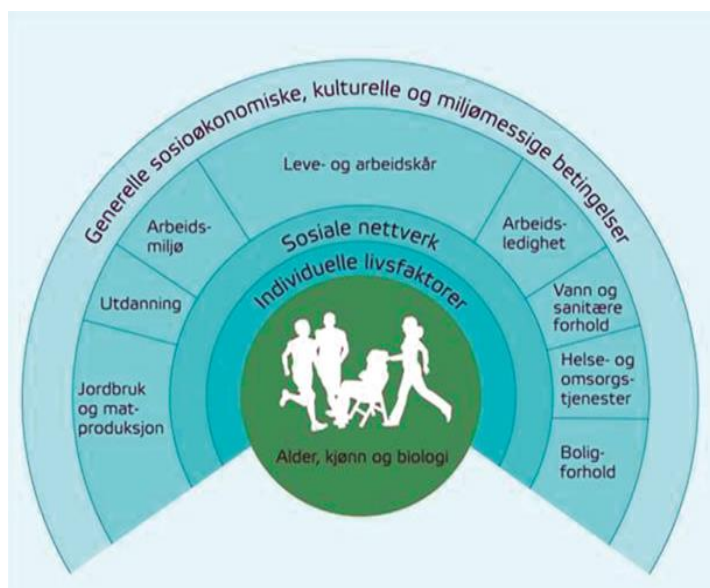
Vi ser og at studentar, forskarar og andre vil kunne ha utbytte av den informasjonen som vil bli gjort tilgjengeleg her. Målet er at dette skal vere ei levande nettside som stadig er i utvikling. For å lukkast, treng vi tilbakemeldingar frå deg ! Ta ein kikk på [den nye nettsida](#), og bli positivt overraska !

### Folkehelseindikatorar i Samhandlingsbarometeret

Etter ønske frå fleire kommunar i fylket er folkehelseindikatorar som kommunane treng i sitt lovpålagde arbeid med å utarbeide helseoversikter, no lagt inn i Samhandlingsbarometeret.

Arbeidet er i hovudsak gjort i samarbeid med kommunane, men fylkeskommunen, fylkesmannen og NAV har og bidratt aktivt. Alle indikatorane er enno ikkje på plass, men det vil bli lagt til fleire i løpet av desember og på nyåret i 2017.

Ein vonar barometeret no kan vere ein stad der kommunane i Sogn og Fjordane kan finne data dei treng for å utvikle helse- og omsorgstenesta og folkehelsearbeidet i eigen kommune.



## Dialogmøte

Fredag 18. november blei det arrangert dialogmøte mellom styret i Helse Førde HF og politisk leiing i kommunane/fylkeskommunen. Dialogmøtet er ein arena for drøfting av strategisk utvikling av helsetenestene og samhandlinga i fylket.

Deltakarar er styret og administrerande direktør i helseføretaket, og ein representant frå kvar av kommunane og fylkeskommunen, primært frå politisk leiing. I tillegg møter leiaren i rådmannsutvalet i KS. Felles brukarutval mellom helseføretaket og kommunane i Sogn og Fjordane, er og representert.

Tema i Dialogmøtet denne gongen var mellom anna: Helse Vest mot år 2030, helseføretaket sitt tilbod til psykisk sjuke pasientar ute i kommunane & kommunane si plikt i høve øyeblikkeleg hjelp døgntilbod innan psykisk helse og rus. Les meir frå [Dialogmøtet](#) her.



## Erfaringskonferanse – torsdag 2. & fredag 3. februar 2017 – Skei i Jølster !



For å drøfte tilgjengeleg styringsinformasjon, erfaringar og forbetringpunkt, er ein no i sluttfasen med å planlegge ein ny erfaringskonferanse etter suksessen for to år sidan !

Innhaldet på konferansen vil vere tett knytt til praksis, og vere relatert til vekslinga mellom spesialist- og kommunehelsetenesta. Ein vil freiste å sjå nærare på korleis gjeldande samarbeidsavtalar og rutinar fungerer i den praktiske kvardagen. Målgruppa er leiarar og tilsette både i første- og andrelinjetenesta som har sin arbeidskvardag i dette «samhandlingsrommet».

**Programmet blir kunngjort så snart det er ferdigstillt !**

## Samhandlingskonferansen – torsdag 20. & fredag 21. april 2017 – Førde !

Programkomiteén for Samhandlingskonferansen er:

- Gerd Bjørkedal frå felles brukarutval for Helse Førde og kommunane i Sogn og Fjordane
- Sølvi Olrich Sørebo, Rådgjevar KS
- Joanna Galek, Høgskulelektor, Høgskulen i Sogn og Fjordane
- Anne Karin Løken (KS) – Praktisk tilrettelegging
- Stig Igland, Samhandlingssjef Helse Førde HF/leiar av programkomiteén



### Fokusområder:

- Leiing
- Innovasjon/oppgåvedeling
- Praktisk bruk av velferdteknologi i Sogn og Fjordane

**Programmet blir kunngjort så snart det er ferdigstillt !**

## Prosjekt - «Pasientar med store og samansette behov»

Helse Førde HF, Høgskulen i Sogn og Fjordane, samt kommunane Flora, Eid og Førde samarbeider om prosjektet: «*Pasientar med store og samansette behov*». Målet er å betre livskvaliteten til pasientar med store og samansette behov gjennom å utvikle gode pasientforløp, og effektiv oppfølging. I samband med dette vil ein sjå nærare på samhandlinga mellom spesialist- og kommunehelsetenesta i Sogn og Fjordane. Prosjektleiaren er Anne Marte Søsnes, Rådgjevar ved Fag- og Utviklingsavdelinga i Helse Førde.

Bakgrunnen for prosjektet er at ei mindre gruppe av pasientar (10 %) står for nærare 50 % av forbruket av spesialisthelsetenestene, målt gjennom til dømes tal liggedøgn, eller tal polikliniske konsultasjonar. Prosjektet vonar å kunne få meir kunnskap om kven desse pasientane er og kva behov dei har. Ein vil og sjå nærare på kva helsetenesta på, og mellom forvaltningsnivåa kan gjere for å betre livskvaliteten til dei aktuelle pasientane. Ein ønsker mellom anna å freiste å utvikle eit felles «språk» for funksjonsvurdering for både spesialisthelsetenesta og kommunehelsetenesta.

I prosjektet vil ein velje ut 12 - 15 representantar for dei aktuelle pasientgruppene der ein gjer djupneintervju, og slik freistar å kartlegge sjukdomsforløpet. Ut frå kunnskapen ein då tileignar seg, ønsker ein å etablere ulike tiltak for å betre helsetilbodet til desse pasientane.

I prosjektet vil det potensielt kunne vere mange som har kunnskap og erfaring som det er ønskeleg å ha med i ulike delar av prosjektarbeidet. Det vil være naturleg å trekke inn ressurspersonar frå ulike fagfelt/avdelingar etter kvart som prosjektet skrid fram.

Døme på «ressursar» som kan vere aktuelle å invitere med i prosjektet, kan til dømes vere: brukarar og pårørande, ulike fagavdelingar/sengepostar i sjukehusa, Lærings og mestringssenteret i Helse Førde HF, Regionalt kompetansesenter for eldremedisin og samhandling (SESAM), Utviklingssenter for sjukeheimar og heimetenester i Sogn og Fjordane, representantar frå psykisk helsevern både i første- og andrelinjetenesta, ergo- og fysioterapeutar (både frå kommunane og i sjukehusa), fagpersonar frå ulike interkommunale helsetilbod, praksiskonsulentar, fastlegar, tannhelsetenesta, ernæringsfysiolog og farmasøyt.

### Praksiskonsulentordninga (PKO).

På praksiskonsulentane si nye [aktive nettside](#) vil du finne mykje relevant og oppdatert informasjon, uavhengig av kva yrkesgruppe du representerer, eller kvar du har din faste arbeidsstad.

Det er ønskeleg at både sjukehusavdelingane og allmennlegane i kommunane kjem med innspel til praksiskonsulentane. Samhandling har mange ansikt og gir oss mange gleder og utfordringar. Med avgrensa tid til rådvelde er det viktig at du kjem med innspel om kva ein bør prioritere.

***Då gjenstår det berre å få ønske  
alle noverande og kommande  
samarbeidspartnarar ei fredeleg  
jul, og eit riktig godt nytt år !***

